

36. Osterburger Altmarkcrosslauf 25.09.2021

Ausschreibung für	der Wertungslauf für den Läufercup des Landkreises Stendal und den Elbe-Ohre-Cup
Veranstalter	Triathlonfuchse Osterburg e.V. – www.tf-obg.de
Veranstaltungsort	In Osterburg an der Landessportschule
Meldebeginn / -schluss	Beginn: Online-Anmeldung ab 01.09.2021, nur online unter www.elbe-ohre-cup.de oder www.tf-obg.de Endet am: 23.09.2021 Nach der Anmeldung bekommst du einen Gesundheitsfragebogen zugesandt. Wenn du die Gesundheitserklärung unterschrieben bei der Anmeldung vor Ort abgibst, erhältst du deine Startunterlagen und du bist somit berechtigt, den Sportlerbereich zu betreten. Maximale Starteranzahl: 300 Teilnehmer. Änderungen vorbehalten, wenn behördlich angeordnet
Zahlung des Startgelds Nachmeldungen	wird bei der Anmeldung durch Lastschriftzug eine Woche vor der Veranstaltung eingezogen. nicht möglich / nur Online bis zum 23.09.2021
Startgebühren	7,50 € Altersklasse ab M/W U20 5,00 € Altersklasse M/W U16 und M/W U18 2,00 € Altersklasse bis M/W U14 Das Organisationsbüro geöffnet von 08:00 Uhr bis 09:00 Uhr
Laufstrecken	10km, 5km, 1000m & Wanderstrecke vorwiegend auf Waldwegen (Cross-Lauf)
Anreise	Landessportschule Osterburg / Arendseer Straße 4 / 39606 Osterburg Routenplanung über Google-Maps HIER . Auf dem gesamten Gelände gilt für alle Sportler, Helfer und Begleitpersonen die 3 G Regel.
Verpflegung	Im Start- & Zielbereich werden Getränke und Obst für die Teilnehmer gereicht. Für eine Versorgung vor ist gesorgt
Zeitmessung	erfolgt mit Transponder, der bei der Anmeldung ausgegeben wird. Dieser ist nach Zieleinlauf wieder abzugeben
Wertungsschluss	11:00 Uhr für alle Wettkampfstrecken
Teilnahmebedingungen	Jeder ist startberechtigt. Der Veranstalter übernimmt keine Haftung bei Diebstählen und sonstigen Schadensfällen. Der Teilnehmer erklärt durch seine Anmeldung, dass keine gesundheitlichen Bedenken bestehen.
Umkleiden / Duschen	Es besteht dieses Jahr durch die Pandemie keine Möglichkeit vor Ort am Veranstaltungstag zu duschen.
Fragen und Antworten	unter: 0172/3595189 oder mailto: info@elbe-ohre-cup.de

09:30 Uhr 10 km EOC - Hauptstrecke & Wanderstrecke

Start	09:30 Uhr
Wettkampfbesprechung	09:15 Uhr im Start- und Zielbereich
Strecke	10km
EOC Hauptwertung	ab WJ U18 Weiblich bis Seniorinnen W 65 / MJ U18 Männer bis Senioren M 65
Wertung	Gesamtwertung 1-3 Platz Männlich & Weiblich mit Urkunde per Chip-Zeitnahme
Startunterlagen	Ausgabe ab 08:00 Uhr
Nachmeldungen	nicht möglich / nur Online bis zum 23.09.2021
Siegerehrung	15 min nach letztem Zieleinlauf

09:40 Uhr 5 km EOC - Hauptstrecke & Wanderstrecke

Start	09:40 Uhr
Wettkampfbesprechung	09:15 Uhr im Start- und Zielbereich
Strecke	5 km
EOC	WJ U14 bis WJ U20, Frauen und alle Seniorinnen MJ U14 bis MJ U20, Männer und alle Senioren
Wertung	Gesamtwertung 1-3 Platz Männlich & Weiblich mit Urkunde per Chip-Zeitnahme
Teilnehmerlimit	ohne
Startunterlagen	Ausgabe ab 08:00 Uhr
Nachmeldungen	nicht möglich / nur Online bis zum 23.09.2021
Siegerehrung	15 min nach letztem Zieleinlauf

09:20 Uhr EOC Hauptstrecke 1000m / Wettkampf 3

Start

Wettkampfbesprechung

Strecke

Teilnahmevoraussetzungen

Wertung

Teilnehmerlimit

Startunterlagen

Nachmeldungen

Siegerehrung

09:20 Uhr

09:15 Uhr im Start- und Zielbereich

1000m / Laufrunde

M/W Kinder U8 bis M/W Kinder U10

Gesamtwertung 1-3 Platz Männlich & Weiblich mit Urkunde per Chip-Zeitnahme

ohne

Ausgabe ab 08:00 Uhr

nicht möglich / nur Online bis zum 23.09.2021

ca. **09:45 Uhr**

Organisationsablauf

08:00 Uhr Öffnung des Organisationsbüros im Zelt auf dem Gelände der Landessportschule
(Anmeldung, Erhalt der Startnummern sowie Transponder)

08:30 Uhr Eröffnung der Veranstaltung

09:15 Uhr Wettkampfbesprechung (WK 1, 2 & 3)

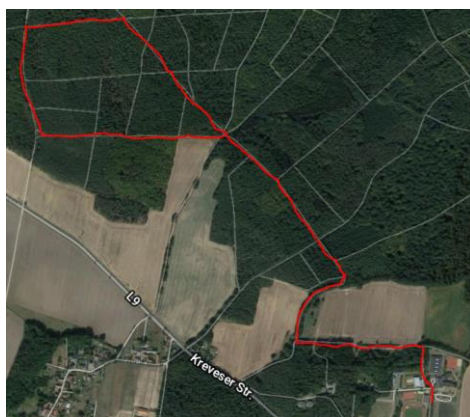
09:20 Uhr erfolgt der Start für 1000 m (WK 3) > 09:50 Uhr Siegerehrung

09:30 Uhr erfolgt der Start für 10 km und 5 km sowie Walker und Wanderer (WK 1 & 2)

ca. **09:45 Uhr Siegerehrung Kinder**

11:00 Uhr Wertungsschluss für alle Wettbewerbe

ca. **11:15 Uhr Siegerehrung**



2 Runden für den 10 km Lauf.

Steine, Äste und Wurzeln bergen Stolpergefahren in sich.

Die Strecken selbst weisen ein Crossprofil auf.

Die Waldstrecke ist mit Richtungspfeilen gekennzeichnet.

Das Hygienekonzept & die Informationen zum Ablauf der Veranstaltung und den Verhaltensregeln werden den jeweils geltenden Verordnungen des Bundes, des Landes Sachsen-Anhalt und des Altmarkkreises angepasst.

Auf dem gesamten Gelände gilt für alle Sportler, Helfer und Begleitpersonen die 3 G Regel.

Sofern ersichtlich wird, dass die Corona-Regeln durch die Anwesenden nicht eingehalten werden, wird die Veranstaltung sofort abgebrochen.

Stand: 23.08.2021 / Änderungen vorbehalten

TRIATHLONFÜCHSE



OSTERBURG E.V.